

# Baveno

Lago Maggiore

## 10-13 APRILE

DUEMILAVENTICINQUE

**Grand Hotel Dino**

Corso Giuseppe Garibaldi, 20 - Baveno

**Presidente Attività Scientifiche SIMPE**

Giuseppe **MELE**

**Coordinatore Scientifico PediaCampus**

Maria **GIULIANO**



# Neonatologia

**Responsabile Scientifico**

Lucia **AZZONI**

**Ufficio di Presidenza SIMPE**

Nicola **D'AMARIO** · Maria **GIULIANO**  
Giuseppe **MELE** · Giuseppe **SQUAZZINI**

## RAZIONALE

Il corso si prefigge l'obiettivo di divulgare lo sviluppo delle competenze e delle conoscenze tecnico-professionali sulle più frequenti problematiche cliniche che possono essere presenti alla nascita e nelle prime ore della vita. Una formazione teorica completa e articolata che richiede una particolare attenzione agli aspetti assistenziali e, che attraverso l'uso di immagini e filmati, consente un approccio altamente specialistico in merito alla rianimazione neonatale in sala parto. La sessione dedicata alla didattica illustra le tecniche assistenziali ed il funzionamento dei numerosi e complessi apparecchi che normalmente si utilizzano nei reparti di neonatologia, delineando le procedure operative in ambito di rianimazione del neonato pretermine e del neonato a termine in sala parto, adeguando delle procedure in merito alla rianimazione neonatale secondo le ultime linee guida. L'obiettivo è di fornire, in maniera standardizzata ed aggiornata sulla base di criteri internazionalmente condivisi e di cui sono garanti le società scientifiche, sia le nozioni teoriche che le abilità pratiche necessarie ad una gestione ottimale del neonato. Al termine del corso i partecipanti avranno acquisito le conoscenze teoriche, le abilità e le competenze relazionali e comunicative riguardanti le principali condizioni di emergenza.

### Con il patrocinio di:



# RE-GENERATION

Come ogni anno la missione della SIMPE attraverso il PediaCampus è fornire un'educazione di eccellenza che abbraccia le ultime novità scientifiche e metodologiche nel campo della pediatria, preparando la prossima generazione di pediatri con competenze avanzate e un approccio umano e integrato alla cura dei bambini.

Il sottotitolo di quest'anno è "Re-Generation" perché rappresenta la Rigenerazione della SIMPE sia dal punto di vista statutario sia per il nuovo e rinvigorito impegno a rinnovare la formazione pediatrica attraverso programmi didattici aggiornati, tecnologia all'avanguardia in un ambiente di apprendimento dinamico.

Crediamo nella necessità di rimodulare costantemente le competenze e le conoscenze per rispondere alle sfide in continua evoluzione della salute infantile. La ri-generazione della formazione pediatrica implica anche un impegno alla sostenibilità e all'adozione di pratiche che promuovano il benessere a lungo termine dei nostri piccoli pazienti e delle loro famiglie. Ma ri-generazione è anche legato al nostro impegno a creare un'osmosi intergenerazionale, attraverso il trasferimento di conoscenze, competenze e valori alle generazioni prossime. Questo scambio non è unidirezionale; nel trasmettere esperienza, si possono ricevere nuove idee, nuove tecnologie e prospettive innovative. Creare un movimento attraverso l'integrazione di valori, conoscenze, esperienze e innovazioni tra diverse generazioni, realizzando un flusso continuo di rinnovamento e crescita all'interno di una comunità

## CAMPUS IN NEONATOLOGIA

**Coordinatore Scientifico PediaCampus**  
*Maria Giuliano*

**Responsabile Scientifico Campus**  
*Lucia Azzoni*

**Presidente Attività Scientifiche SIMPE**  
*Giuseppe Mele*

**Comitato Scientifico**  
*Nicola D'Amario*  
*Maria Giuliano*  
*Giuseppe Squazzini*

**50\*** CREDITI  
ECM

\*25 Crediti Approfondimento FAD + 25 Crediti RES



## Giovedì 10 Aprile 2025

### 14.00 - 17.50 SI COMINCIA...- Tutti in Plenaria

Ore 14.00 Presentazione del PediaCampus  
**Maria Giuliano**

Ore 14.30 Saluti del Presidente  
**Giuseppe Mele**

#### FOCUS ON... I VACCINI

Moderatore: **Nicola D'Amario**

Ore 15.00 Nirsevimab: quanto è efficace e come organizzarci?  
**Paolo Lubrano**

Ore 15.30 I vaccini che finalmente hanno avuto dignità di stare nel PNPV (antiinfluenzale)  
**Rocco Russo**

Ore 16.00 la prevenzione dei decessi da meningococco B nei bambini e adolescenti  
**Giorgio Conforti**

#### PARLIAMO DI... ALIMENTAZIONE

Moderatore: **Giuseppe Squazzini**

Ore 16.30 Nuovi orizzonti per i marcatori della qualità del latte  
**Laura Cavallarin**

#### UPDATE ON... MALATTIE RARE

Moderatore: **Maria Giuliano**

Ore 17.00 Aggiornamento sulla diagnosi e gestione delle malattie neuromuscolari: SMA e Duchenne  
**Daniela Leone**

#### PARLIAMO DI... TUTELA PROFESSIONALE

Ore 17.30 L'assicurazione come strumento di gestione della responsabilità professionale  
**Greta Zinnanti**

### 17.50 - 18.30 IL CAMPUS

Docenti:  
**Antonio Musolino, Lucia Azzoni**

- Panorama e principi della rianimazione
- Tappe iniziali della rianimazione



## Venerdì 11 Aprile 2025

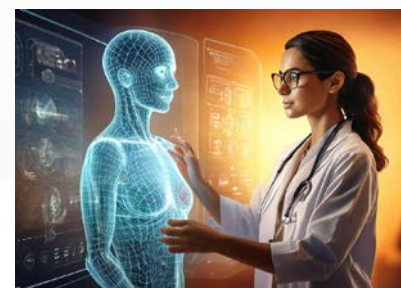
### 09.00 - 13.30 SESSIONE I

Docenti:  
**Antonio Musolino, Lucia Azzoni**

- Uso di pallone e maschera
- Compressioni toraciche
- Farmaci
- SKILL STATIONS
  - Tappe iniziali e materiale di rianimazione
  - Uso di pallone e maschera
- SKILL STATIONS
  - Compressioni toraciche
  - Intubazione endo-tracheale
  - Accesso venoso vascolare (CVP - CVO)

### 13.30 - 15.30 LUNCH

### 14.30 - 18.30 TUTTI IN PLENARIA (SESSIONE NON ECM)



**WORKSHOP**  
 La IA: prospettive, limiti ed implicazioni nella telemedicina



## Sabato 12 Aprile 2025

### 09.00 - 09.30 LETTURA MAGISTRALE

Ore 09.00 Benessere fetale e cardiocografia: aspetti controversi  
Domenico Arduini

### 09.30 - 13.30 SESSIONE II

Docenti:  
Antonio Musolino, Piermichele Paolillo, Simonetta Picone

- Il neonato asfittico
- Clampaggio ed emogasanalisi
- L'alimentazione del nato pretermine

13.30 - 15.30 LUNCH

### 15.30 - 18.00 SIMULAZIONI AD ALTA FEDELITÀ

Docenti:  
Antonio Musolino, Piermichele Paolillo, Simonetta Picone

- GLI SCENARI SEMPLICI - Simulazioni ad alta fedeltà
  - Scenari semplici: tappe iniziali e utilizzo di pallone e maschera
  - Scenari semplici: compressioni toraciche, intubazione e farmaci
- Interactive learning



## Domenica 13 Aprile 2025

### 09.00 - 13.30 SESSIONE III

Docenti:  
Antonio Musolino, Piermichele Paolillo, Simonetta Picone

- Interactive learning:  
I pediatri domandano ... I docenti rispondono
- Valutazione teorica & Valutazione pratica
- Risultati finali e conclusioni

## INFO GENERALI

### SEDE CONGRESSUALE GRAND HOTEL DINO

Corso Giuseppe Garibaldi, 20  
28831 Baveno VCO

### SEGRETERIA SCIENTIFICA



#### SIMPE - Società Italiana Medici Pediatri

Sede Legale:

Via A. De Benedictis, 16/A  
64100 Teramo

### SEGRETERIA ORGANIZZATIVA



#### LEUKASIA SOC. COOP. SOCIALE

Via Pertini 14 B - 73031 - Alessano (LE)

Cell: 3889561306

eventi@leukasia.it

### PROVIDER



#### ISTITUTO SANTA CHIARA

Provider N. 936

Via Campania, 5 - 73100 Lecce

C.F. e P.Iva 03625370758

formazione@istitutosantachiara.it

## ISCRIZIONI

La partecipazione all'evento è a numero chiuso fino a 50 iscritti.

L'iscrizione da diritto a: partecipazione a tutte le sessioni scientifiche, kit congressuale, materiale didattico, attestato di partecipazione, conseguimento crediti formativi ECM, nel rispetto delle modalità di partecipazione e degli obiettivi di apprendimento con spedizione online dell'attestato, servizi di ristorazione come previsto dal programma. La consegna dell'attestato di partecipazione avverrà alla fine dei lavori congressuali.

Per conseguire i crediti E.C.M. relativi all'evento è obbligatorio: partecipare al 90% delle attività formative, compilare l'anagrafica, compilare il questionario di valutazione della qualità percepita e il questionario di verifica ECM. Gli attestati riportanti i crediti ECM, saranno consegnati, dopo attenta verifica della partecipazione e dell'apprendimento, 90 giorni dopo la chiusura dell'evento, previa attribuzione da parte del Ministero della Salute dei Crediti Formativi.

## ACCREDITAMENTO

ISTITUTO SANTA CHIARA - Provider N. 936

Il presente Corso è stato accreditato presso il Ministero della Salute.

**Il Congresso ha ottenuto presso il Ministero della Salute l'attribuzione di N° 25 Crediti Formativi di Educazione Continua in Medicina (E.C.M.). ID Evento n° 441600**  
**Ulteriori 25 Crediti ECM verranno erogati tramite fruizione di FAD documentale che sarà attiva dal 01 maggio 2025 al 31 dicembre 2025**

## ACCREDITAMENTO

### PROFESSIONE:

MEDICO CHIRURGO, INFERMIERE, INFERMIERE PEDIATRICO, OSTETRICA/O

### DISCIPLINE:

ALLERGOLOGIA ED IMMUNOLOGIA CLINICA; CARDIOLOGIA; DERMATOLOGIA E VENEREOLOGIA; GASTROENTEROLOGIA; MALATTIE DELL'APPARATO RESPIRATORIO; MALATTIE INFETTIVE; MEDICINA E CHIRURGIA DI ACCETTAZIONE E DI URGENZA; MEDICINA FISICA E RIABILITAZIONE; MEDICINA INTERNA; MEDICINA TERMALIA; NEFROLOGIA; NEONATOLOGIA; NEUROLOGIA; NEUROPSICHIATRIA INFANTILE; NEOLOGIA; PEDIATRIA; PSICHIATRIA; REUMATOLOGIA; CHIRURGIA GENERALE; GINECOLOGIA E OSTETRICA; OFTALMOLOGIA; ORTOPEDIA E TRAUMATOLOGIA; OTORINOLARINGOIATRIA; UROLOGIA; ANESTESIA E RIANIMAZIONE; FARMACOLOGIA E TOSSICOLOGIA CLINICA; NEUROFISIOPATOLOGIA; PATOLOGIA CLINICA (LABORATORIO DI ANALISI CHIMICO-CLINICHE E MICROBIOLOGIA); IGIENE, EPIDEMIOLOGIA E SANITÀ PUBBLICA; IGIENE DEGLI ALIMENTI E DELLA NUTRIZIONE; MEDICINA GENERALE (MEDICI DI FAMIGLIA); CONTINUITÀ ASSISTENZIALE; PEDIATRIA (PEDIATRI DI LIBERA SCELTA); SCIENZA DELL'ALIMENTAZIONE E DIETETICA; DIREZIONE MEDICA DI PRESIDIO OSPEDALIERO; ORGANIZZAZIONE DEI SERVIZI SANITARI DI BASE; AUDIOLOGIA E FONIATRIA; PSICOTERAPIA; CURE PALLIATIVE; EPIDEMIOLOGIA; MEDICINA DI COMUNITÀ; INFERMIERE PEDIATRICO; INFERMIERE; OSTETRICA/O

N. B. Per ragioni tecniche e/o scientifiche il presente programma potrà subire variazioni.





# PediaCampus

XIII  
EDIZIONE



 Leukasia

LEUKASIA SOC. COOP. SOCIALE  
Via Pertini 14 B - 73031 - Alessano (LE)  
Cell: 3889561306  
eventi@leukasia.it

**SIMPE** ETS  
SOCIETÀ ITALIANA MEDICI PEDIATRI