

Baveno

Lago Maggiore

10·13 APRILE

DUEMILAVENTICINQUE

Grand Hotel Dino

Corso Giuseppe Garibaldi, 20 - Baveno

Presidente Attività Scientifiche SIMPE
Giuseppe **MELE**

Coordinatore Scientifico PediaCampus
Maria **GIULIANO**

50* CREDITI
ECM

*25 Crediti Approfondimento FAD + 25 Crediti RES



Neuropsichiatria

L'infanzia, l'adolescenza e... oltre

Responsabile Scientifico

Maria **GIULIANO**

Ufficio di Presidenza SIMPE

Nicola **D'AMARIO** · Maria **GIULIANO**
Giuseppe **MELE** · Giuseppe **SQUAZZINI**



RAZIONALE

Come ogni anno la missione della SIMPE attraverso il PediaCampus è fornire un'educazione di eccellenza che abbraccia le ultime novità scientifiche e metodologiche nel campo della pediatria, preparando la prossima generazione di pediatri con competenze avanzate e un approccio umano e integrato alla cura dei bambini.

Il sottotitolo di quest'anno è "Re-Generation" perché rappresenta la Rigenerazione della SIMPE sia dal punto di vista statutario sia per il nuovo e rinvigorito impegno a rinnovare la formazione pediatrica attraverso programmi didattici aggiornati, tecnologia all'avanguardia in un ambiente di apprendimento dinamico.

Crediamo nella necessità di rimodulare costantemente le competenze e le conoscenze per rispondere alle sfide in continua evoluzione della salute infantile. La ri-generazione della formazione pediatrica implica anche un impegno alla sostenibilità e all'adozione di pratiche che promuovano il benessere a lungo termine dei nostri piccoli pazienti e delle loro famiglie. Ma ri-generazione è anche legato al nostro impegno a creare un'osmosi intergenerazionale, attraverso il trasferimento di conoscenze, competenze e valori alle generazioni prossime. Questo scambio non è unidirezionale; nel trasmettere esperienza, si possono ricevere nuove idee, nuove tecnologie e prospettive innovative. Creare un movimento attraverso l'integrazione di valori, conoscenze, esperienze e innovazioni tra diverse generazioni, realizzando un flusso continuo di rinnovamento e crescita all'interno di una comunità

RE-GENERATION

NEUROPSCHIATRIA

L'infanzia, l'adolescenza e... oltre

Coordinatore Scientifico PediaCampus
Maria Giuliano

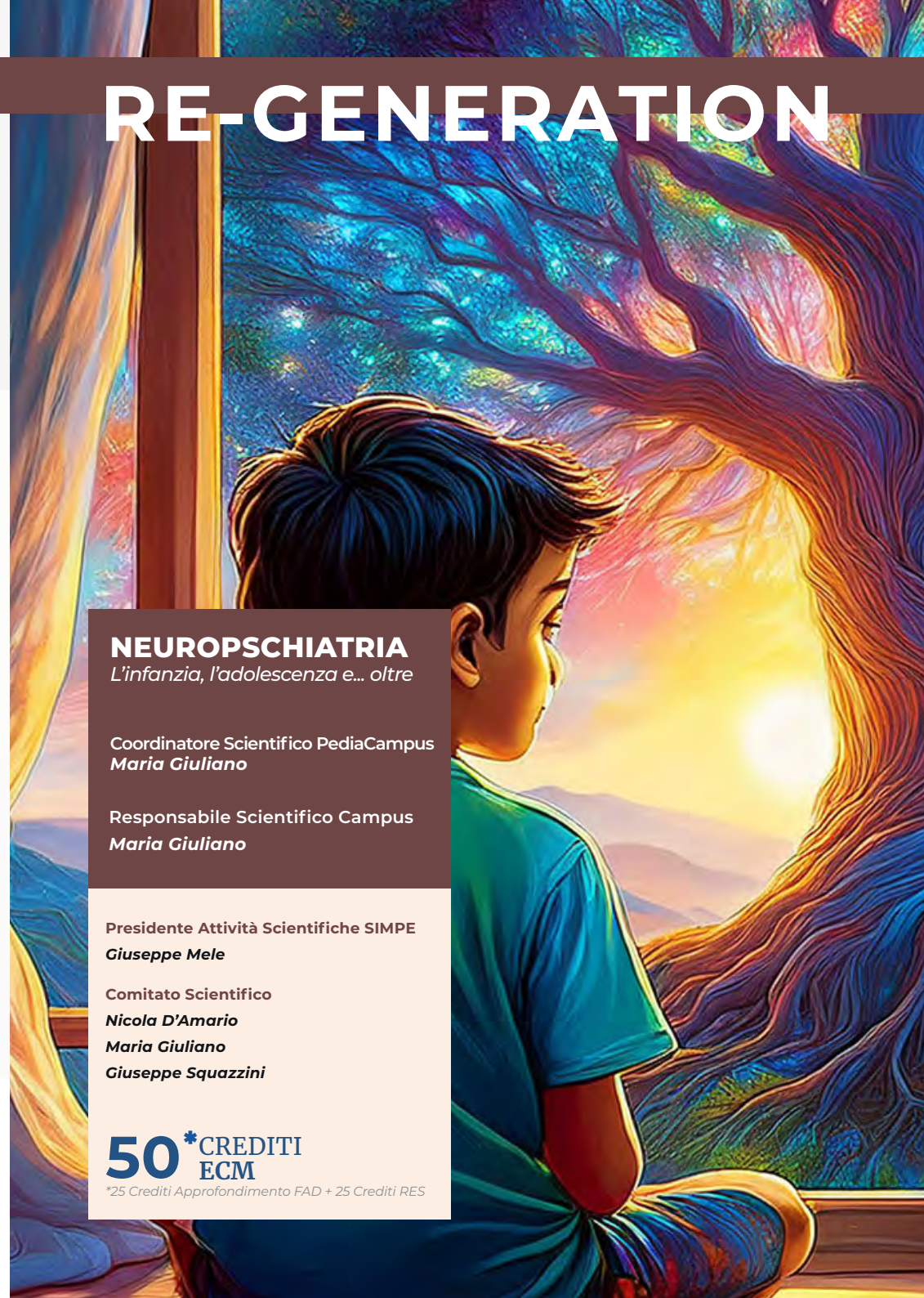
Responsabile Scientifico Campus
Maria Giuliano

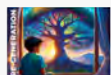
Presidente Attività Scientifiche SIMPE
Giuseppe Mele

Comitato Scientifico
Nicola D'Amario
Maria Giuliano
Giuseppe Squazzini

50* CREDITI
ECM

*25 Crediti Approfondimento FAD + 25 Crediti RES





Giovedì 10 Aprile 2025

14.30 - 18.30 Sala Plenaria

- Ore 14.30 Presentazione del convegno e relazioni in plenaria
- Ore 15.00 Saluti del Presidente
- Ore 15.30 L'integrazione intergenerazionale
- Ore 16.00 L'utilizzo ragionato dei farmaci
- Ore 16.30 I danni da RSV in ospedale e come evitarli
- Ore 17.00 Senza ansia: i latti formulati per chi non riesce ad allattare
- Ore 17.30 Presentazione dei Campus



Venerdì 11 Aprile 2025

09.00 - 13.30 DORMIRE BENE PER CRESCERE MEGLIO

- La fisiopatologia del sonno nel bambino e nell'adolescente
- "La melatonina: dalla modulazione del ritmo sonno-veglia alla modulazione del neurosviluppo"
- Come supportare i genitori nei disturbi del sonno
- Triptofano e sonno
- Dottore io sono contrario ai farmaci... la fitoterapia nei disturbi del sonno nel bambino e nell'adolescente

13.30 - 14.30 LUNCH

14.30 - 18.30 IL DOPOSCUOLA DI PEDIACMAPUS...

Imparare per Fare

Ore 14.00 CODICE ROSSO

- **Strategie comunicative: fare il giusto**
Vedo far male agli altri... La violenza assistita
Sono gli altri a farmi del male! La violenza subita
Mi faccio male fuori ma dentro sto peggio: l'autolesionismo
- **I Pediatri in cattedra**
I Pediatri propongono casi clinici inerenti la loro esperienza (discussione interattiva, con presentazione in PP)



Sabato 12 Aprile 2025

09.00 - 13.30 IO FACCIO MALE AGLI ALTRI...

I DISTURBI DIROMPENTI DEL COMPORAMENTO

- Disturbo Oppositivo-Provocatorio
- Disturbo della Condotta
- Quando preoccuparsi? Gli strumenti per il pediatra
- Algoritmi diagnostici e terapeutici
- Il pediatra a sostegno della famiglia: counseling familiare di supporto
- Esempi pratici di utilizzo dei protocolli valutativi

13.30 - 14.30 LUNCH

14.30 - 18.30 IL DOPOSCUOLA DI PEDIACMAPUS...

Imparare per Fare

Ore 14.00 BAMBINI E PSICOFARMACI

- **Strategie comunicative: fare il giusto**
Psicofarmaci nei bambini: Indicazioni per un uso corretto
Effetti collaterali: conoscerli e monitorarli
Uso ed abuso... una nuova dipendenza nei ragazzi
- **I Pediatri in cattedra**
I Pediatri propongono casi clinici inerenti la loro esperienza
(discussione interattiva, con presentazione in PP)



Domenica 13 Aprile 2025

09.00 - 13.30 A SCUOLA SBAGLIO TUTTO...

- I Disturbi Specifici dell'Apprendimento: dall'architettura neuropsicologica del soggetto DSA alla diagnosi
- Quando preoccuparsi? Gli strumenti valutativi per il pediatra
- I genitori possono potenziare le abilità dei figli?
- Cosa ci portiamo a casa
- Come diffondere le competenze

INFO GENERALI

SEDE CONGRESSUALE GRAND HOTEL DINO

Corso Giuseppe Garibaldi, 20
28831 Baveno VCO

SEGRETERIA SCIENTIFICA

SIMPE
SOCIETÀ ITALIANA MEDICI PEDIATRI

SIMPE - Società Italiana Medici Pediatri

Sede Legale:

Via A. De Benedictis, 16/A
64100 Teramo

SEGRETERIA ORGANIZZATIVA

 Leukasia

LEUKASIA SOC. COOP. SOCIALE

Via Pertini 14 B - 73031 - Alessano (LE)

Cell: 3889561306

eventi@leukasia.it

PROVIDER

 ISTITUTO
SANTA CHIARA

ISTITUTO SANTA CHIARA

Provider N. 936

Via Campania, 5 - 73100 Lecce

C.F. e P.Iva 03625370758

formazione@istitutosantachiara.it

ISCRIZIONI

La partecipazione all'evento è a numero chiuso fino a 50 iscritti.

L'iscrizione da diritto a: partecipazione a tutte le sessioni scientifiche, kit congressuale, materiale didattico, attestato di partecipazione, conseguimento crediti formativi ECM, nel rispetto delle modalità di partecipazione e degli obiettivi di apprendimento con spedizione online dell'attestato, servizi di ristorazione come previsto dal programma. La consegna dell'attestato di partecipazione avverrà alla fine dei lavori congressuali.

Per conseguire i crediti E.C.M. relativi all'evento è obbligatorio: partecipare al 90% delle attività formative, compilare l'anagrafica, compilare il questionario di valutazione della qualità percepita e il questionario di verifica ECM. Gli attestati riportanti i crediti ECM, saranno consegnati, dopo attenta verifica della partecipazione e dell'apprendimento, 90 giorni dopo la chiusura dell'evento, previa attribuzione da parte del Ministero della Salute dei Crediti Formativi.

ACCREDITAMENTO

ISTITUTO SANTA CHIARA - Provider N. 936

Il presente Corso è stato accreditato presso il Ministero della Salute.

Il Congresso ha ottenuto presso il Ministero della Salute l'attribuzione di N° 25 Crediti Formativi di Educazione Continua in Medicina (E.C.M.). ID Evento n° Ulteriori 25 Crediti ECM verranno erogati tramite fruizione di FAD documentale che sarà attiva dal 01 maggio 2025 al 31 dicembre 2025

ACCREDITAMENTO

PROFESSIONE:

MEDICO CHIRURGO, INFERMIERE, ASSISTENTE SANITARIO, INFERMIERE PEDIATRICO

DISCIPLINE:

ALLERGOLOGIA ED IMMUNOLOGIA CLINICA; CARDIOLOGIA; DERMATOLOGIA E VENEREOLOGIA; ENDOCRINOLOGIA; GASTROENTEROLOGIA; NEONATOLOGIA; NEUROLOGIA; NEUROPSICHIATRIA INFANTILE; PEDIATRIA; CHIRURGIA GENERALE; CHIRURGIA PEDIATRICA; GINECOLOGIA E OSTETRICIA; OFTALMOLOGIA; ORTOPEDIA E TRAUMATOLOGIA; OTORINOLARINGOIATRIA; ANESTESIA E RIANIMAZIONE; FARMACOLOGIA E TOSSICOLOGIA CLINICA; IGIENE, EPIDEMIOLOGIA E SANITÀ PUBBLICA; IGIENE DEGLI ALIMENTI E DELLA NUTRIZIONE; MEDICINA GENERALE (MEDICI DI FAMIGLIA); CONTINUITÀ ASSISTENZIALE; PEDIATRIA (PEDIATRI DI LIBERA SCELTA); SCIENZA DELL'ALIMENTAZIONE E DIETETICA; DIREZIONE MEDICA DI PRESIDIO OSPEDALIERO; ORGANIZZAZIONE DEI SERVIZI SANITARI DI BASE; CURE PALLIATIVE; EPIDEMIOLOGIA; MEDICINA DI COMUNITÀ;

ASSISTENTE SANITARIO; INFERMIERE PEDIATRICO; INFERMIERE

N. B. Per ragioni tecniche e/o scientifiche il presente programma potrà subire variazioni.

PediaCampus

XIII
EDIZIONE

2025



 Leukasia

LEUKASIA SOC. COOP. SOCIALE
Via Pertini 14 B - 73031 - Alessano (LE)
Cell: 3889561306
eventi@leukasia.it

SIMPE
Società Italiana
Medici Pediatri